

## “見せない”から“魅せる”矯正へ

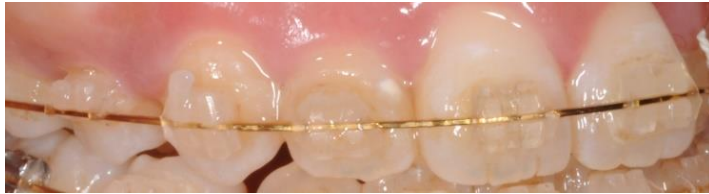
歯の表側（頬側）に“セラミック製”または“サファイア製”の審美的矯正装置をつけた矯正です。表側に美しい審美的矯正装置をつけた場合、どのワイヤーを組み合わせるかで口元の美しさは異なってきます。東京審美会では、『魅せる矯正』として、2つのコースをご用意。ご希望をお伝えください。特別な費用はかかりません。

### ◎ホワイト・エレガンス・コーディネーション



美しい高級“セラミック”または“サファイア”製・ブラケットにホワイト・ワイヤーの組み合わせ。オシャレ度が際立ちます。

### ◎プレシャス・ゴールド・コーディネーション



美しい高級セラミックまたはサファイア製・ブラケットに本物のゴールドの金箔をワイヤーに焼き付けてある美しいプレシャス・ワイヤーの組み合わせ。高級感あふれ、また口元が明るく輝き、魅力を引き立たせます。