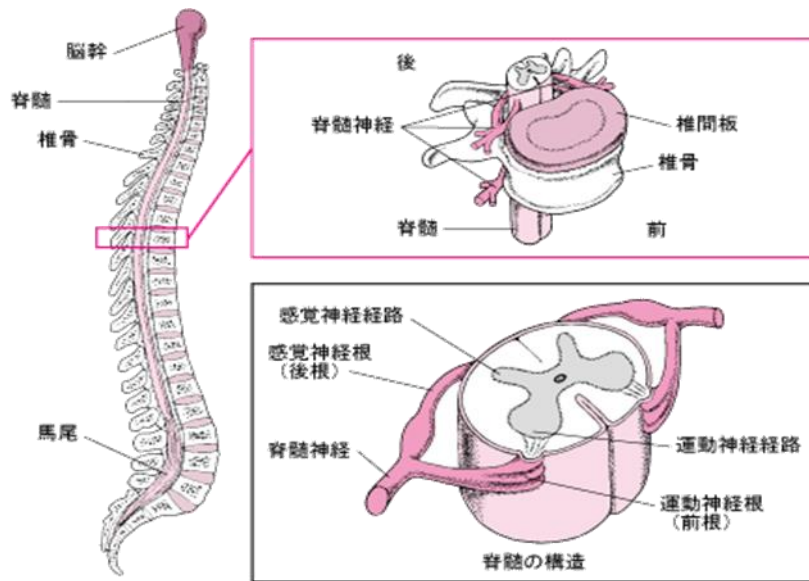


噛み合わせの悪さは脊髄神経を圧迫して障害の遠因に

噛み合わせが正しくないと、頭はその重量により無意識に傾いてしまうことは矯正歯科医学界ではよく知られた事実です。この傾いた姿勢が背骨の歪みにつながり、骨のリモデリングにより上下の椎骨の間にある椎間孔とよばれる孔から出ている脊髄神経（自律神経、感覚神経、運動神経）を圧迫するようになり、長い年月を経て、さまざまな障害を引き起こす遠因となっている場合があります。



〈試験に出る！『解剖・生理学』チェックノート 中田圭祐 著（ぱる出版）より〉

内臓を調節している自律神経が圧迫により障害を起こすと、内臓の機能不全、内臓で作られるホルモン・バランスの乱れにつながり、自律神経障害に陥ってしまいます。

このように、歯の噛み合わせは身体全体の健康に関わりをもっています。背骨の歪みや悪い姿勢は、さまざまな病気を引き起こす可能性があるといえます。

まっすぐな背骨のためにも、きちんとした歯ならびで噛み合わせを整えておくことが大切なのです。歯が少なかったり、噛み合わせが悪かったりすると記憶障害を引き起こしやすいとも言われています。

東京審美会での審美・矯正治療は、単なる歯の美しさだけを求めるという性質のものではありません。顎から背骨までの均整の取れたプロポーシオンを保ち、自律神経の機能を促進し、

患者様にとって理想的な噛み合わせと審美的な美しさをトータルで提供できる矯正治療として多くの患者様のお口の治療にあたっています。

審美・矯正治療はすべて、東京大学医学部顎口腔外科・歯科矯正歯科、青山審美会歯科矯正、東京審美会において、高度な矯正専門治療を行ってきた総院長が直接施術します。

噛み合わせの悪さはアルツハイマー病の原因に

**アルツハイマー病の原因に
噛み合わせの悪さが関係。**

咀嚼がうまくできないことによる字力低下などが問題となっているように、歯の噛み合わせは身体全体の健康に関わりを持つと言われている。このたび、認知症の一種であるアルツハイマー病の原因と歯の噛み合わせの悪さを関連つける実験成果が発表された。

岡山大学大学院医歯薬総合研究科の森田学教授と江國大輔助教らの研究グループは、歯が少なかったり、噛み合わせが悪かったりすると、記憶障害を引き起こしやすくなるという既存の研究結果に着目。アルツハイマー病と歯の噛み合わせとの関係を明らかにする狙いで実験を開始した。結果、ラットによる実験で、噛み合わせに異常があると

アルツハイマー病の原因といわれるたんぱく質・アミロイドβが脳の海馬で増殖することを証明。ラットの奥歯を削った噛み合わせ「異常群」のアミロイドβの量は、「正常群」の約3倍に増加していることが確認された。また、「異常群」を4週間後に治療した「治療群」は「正常群」とほぼ同量だったという。噛み合わせを改善することで、アミロイドβの量は減少するとみられ、人間も歯の治療によってアルツハイマー病が改善する可能性があることが示された。

今後患者数が増える予測されているアルツハイマー病であるだけに、その治療や予防に役立てられる成果として注目が集まる。

噛み合わせ異常のラットは正常のラットに比べて、アルツハイマー病の原因といわれるたんぱく質・アミロイドβの蓄積量が約3倍に増加。

岡山大学院 医歯薬学総合研究科 予防歯科学 江國大輔助教
岡山大学院 医歯薬学総合研究科 予防歯科学 森田 学教授

歯ならびはカラダを健康に保ちます

審美・矯正治療は、美しくなる治療と思われがちですが、美しいだけが目的ではありません。東京審美会の審美・矯正治療の目的は、**健やかな楽しい毎日の笑顔がさらなる健康を生み出す素敵な健康の連鎖をつくること！**東京審美会の審美・矯正治療は、ただ歯をきれいにならべる、または、ただ歯をきれい見せるというだけの美容を唯一の目的とした治療とは、本質がまったく異なります。**歯ならび・噛み合わせを正すことにより、顎関節・背骨の正常な機**

能を保ち、均整のとれた姿勢を保つことにより、背骨から出ている自律神経の正常な機能を促進し、正常な自律神経の働きが健康な内臓機能を高め、全身のホルモン・バランスを保つことへとつながる…東京審美会では、医学生理学を基礎とした予防医学、健康医学の一つとして、審美・矯正治療を位置付けています。



〈アテネ・オリンピック金&銅メダルリスト
日本体操チームキャプテン米田功選手と診療室にて〉

そのため、虫歯や歯周疾患、全身の姿勢バランスにも目を配り、必要な場合には柔道整復師との連携による背骨・椎骨の正常化を合わせた、きめ細かな矯正治療を行っています。

歯ならびがきれいであれば、各歯が負担する咬合力もきれいに分散するため、歯ぎしり、食いしばりなどのブラキシズムの破壊的な咬合力から歯のひび割れなどを防ぐことができます。

また歯の持つ本来の自浄作用が有効に機能すれば、清潔な口腔を維持しやすく、むし歯や歯周病にもなりにくくなるため、歯が長持ちすることにもつながることでしょう。



審美・矯正治療は一生に一度の大切な治療！東京審美会では、患者さまのお話に耳を傾け、ご希望をお伺いしながら、お一人お一人のためのきめ細かな治療を、大切に、丁寧に、丁寧に、丁寧に提供しています。そのため、東京審美会では、お一人お一人のための診療枠を2時間30分までご用意。

東京審美会では、**審美・矯正治療をみなさまの身近のものになるようにさまざまな治療法をご用意**しています。どうぞ、東京審美会でご相談ください。