

治療実績 反対咬合「下の歯が外側、反対に咬合している…」

C L A S S III Deep Bite 矯正学的アプローチによる非抜歯症例

(術者 中田圭祐)

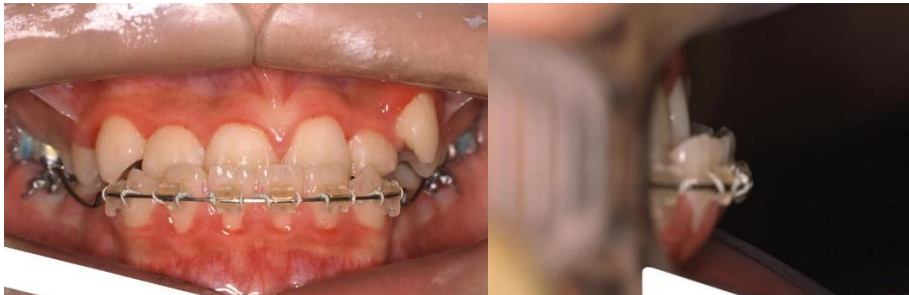
〈患者さまのお悩み〉上の歯が下の歯で完全に隠れています。
他院では、大学病院で下顎の骨切手術をしなければいけないと言われたそうです



〈患者さまのご希望〉ご本人もお母さまも、できれば全身麻酔の手術は避けたいと
相談にいらっしゃいました



〈治療方針〉当院では、成長を最大限に利用した特殊な治療を行いました。



〈この患者さまの経過1〉
上顎は、一般的には知られていない審美会オリジナルの特殊な治療を行っています



〈この患者さまの経過2〉
歯がきれいに並びました。非常に珍しい治療法で治療しましたので成人矯正歯科学会で学会発表させていただきました。



☞ 個々の患者さまの状態等により、当然に治療の結果は異なります。
治療の詳細は、カウンセリング時に、丁寧にご説明しております。