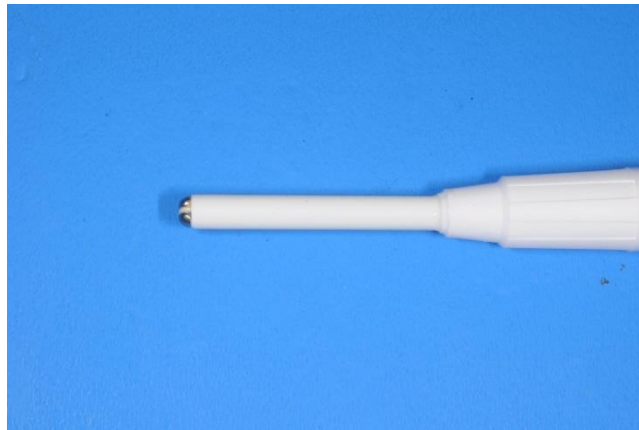


安全な治療のために患者さまの健康診断を実施

東京審美会では、インプラント手術に際して、**患者さまの安全、安心のために**、患者さまのお身体の状態を医学的に確認するために、健康診断を受けていただいております。健康診断では、**止血に関係する血小板数や、血液凝固機能のAPTT、PT値なども確認しながら**、万一の大出血に備え、即応体制を整えた万全な準備をしています。



〈緊急事態にも安心をお約束する止血用のハイパワー・メス〉

インプラント手術は口腔内の治療ですが、全身の医学的評価を把握することによりより安全な治療をお約束し、また、**患者さまに負担の少ない、安全で、シンプルな術式を考案し、東京審美会ならではの安心な方法により**、治療に当たっています。お体に不安がある方でも、どうぞ東京審美会にご相談ください。

安全安心のインプラント手術を支える万全の治療体制

東京審美会では、**手術当日はお1人の患者さまのみのご予約**です。**1つの手術に全身全霊を込めて、丁寧な治療にあたっている**のです。

それだけではありません。

インプラント治療の前日は終日手術準備日としてすべての治療のご予約をお断りし、

治療の準備、必要な備品の確認にあてるだけでなく、治療のシミュレーションを再確認し、起こり得るあらゆる想定の中で、治療内容の再検討と最終確認をじっくりと時間をかけて行っています。

ですから、手術当日は、予定通りに治療を行うだけ！

東京審美会には、想定外という言葉はありません。安心感が違うのはそのためです。

他院で起きてしまったインプラント治療中の不慮の事故①

2007年、東京日本橋のインプラントセンターで、インプラント治療によりドリルが骨を突き付け、舌下動脈の一部を傷つけることによる死亡事故が起きてしまいました。

インプラントの手術は決して難しい手術ではありません。しかしながら、深さでは1mm単位、骨の幅では0.1mmの精度で、治療のシステムも変えなければならないほどの精密治療です。患者さまお1人お1人に対する正確な診断と、前日の入念な準備が必須となります。多くのインプラントセンターのように、薄利多売のようにたくさんの数をこなすインプラント治療をしていたり、一般診療の合間をぬって片手間に行うインプラント治療をしていたりでは、いつこのような事故が起きてしまっても不思議ではありません。



また、口腔内の手術ではありますが、肝機能、腎機能、糖尿、血液の状況、服用しているお薬の種類など、医学的に気をつけなければならない多くの項目があります。

また、たくさんの患者さまをこなすインプラント治療では、治療する担当医と患者さまの関係も希薄で、治療がうまくゆかなかった場合に担当医が親身になって、きちんとした丁寧な対応をしてくれないなどの不安をお聞きしたことがあります。

東京審美会では、お1人、お1人の患者さまを大切にしており、**365日、24時間、いつでも担当医に直接、心配なことをご相談していただける体制**を整えており、安心感と責任感において、他院の追従を許しません。海外の学会に参加しているときでさえ、東京審美会からの転送により、直接担当医がお話をお伺いすることができています。

また、他のインプラントセンターでしびれがでてしまった患者さまのご相談にも、親身になって応じております。

他院で起きてしまったインプラント治療中の不慮の事故②

ここで東京審美会のインプラント治療のご説明をさせていただく前に近年におけるインプラント治療の問題点について触れてみたいと思います。

2012年1月のNHK クローズアップ現代では十分な準備を伴わないインプラント治療について術者の不十分な口腔外科的知識と技量、術者・医院側の安全性の軽視を指摘し、手術に不慣れな歯科医院で安易に行うインプラント手術の危険性が指摘されました。

また、2012年6月の厚労省研究班によれば
大学医育機関でのインプラント治療中の不慮の事故の対応として

術後感染	30%
下顎管での穿孔	26%
上顎洞への穿孔	18%
隣在歯の損傷	5%
副鼻腔への迷入	11%

また、高度医療機関における後医としての対応では

術後感染	34%
------	-----

下顎管穿孔	22%
副鼻腔への迷入	12%
上顎洞への穿孔	12%
鼻腔への穿孔	2%
下顎皮質骨からの穿孔	2%

の割合で起きていたと報告されています。

いずれも正確な術前診断と入念な治療準備がなされないまま、清潔・不潔の厳格な認識不足、解剖学的知識の欠如、または、不十分な外科的技量による治療計画、安全性の軽視がその根底にある原因と考えられます。

東京審美会では、これらの問題点は

口腔外科治療の経験の豊かな術者が、正確な診断に基づいた入念な準備ときちんとした清潔な環境のもとで、患者さまお1人お1人の骨の状況にあったピッタリのインプラント治療を選択し、丁寧に治療をするという正しいインプラント治療の取り組みがなされているならばすべて解決することができるものばかりだと考えています。

さらに東京審美会では、安全性を高め、より高い安全で安心なインプラント治療をみなさまにお届けするために、より低侵襲な治療法の開発を行っています。